



KINDERDREIRAD

Sicherheitshinweise und Montageanleitung

- Ⓒ GB Safety references and assembly instruction
- Ⓒ NL De verwijzingen van de veiligheid en assemblageinstructie
- Ⓒ I Riferimenti di sicurezza ed istruzione di assemblea
- Ⓒ E Referencias de la seguridad e instrucción de asamble
- Ⓒ F Références de sûreté et instruction d'assemblée

Inhalt


D	DEUTSCH	3
	SICHERHEITSHINWEISE	3
	MONTAGEANLEITUNG	4
	GEWÄHRLEISTUNG UND GARANTIE	7
	SERVICE	7
GB	ENGLISH	7
	SAFETY REFERENCES	8
	ASSEMBLY INSTRUCTION	9
	WARRANTY	12
	SERVICE	12



**Abschnitte mit diesem Symbol sind besonders sicherheitsrelevant.
Bitte lesen Sie diese aufmerksam durch.**

**Pay particular attention to sections with this sign. These
information is very important and security relevant.**

D Glückwunsch

Wir beglückwünschen Sie zum Erwerb Ihres **bike**  **star** Kinderdreirades. Es wird Ihnen und seinem kleinen Fahrer stets viel Vergnügen bereiten!

Bitte lesen Sie zuerst diese Sicherheitshinweise und Montageanleitung sorgfältig durch bevor Sie das Dreirad in Betrieb nehmen. Bewahren Sie diese Anleitung zusammen mit Ihrem Rechnungsbeleg bitte auf.

Sicherheitshinweise



Dieses Kinderdreirad ist ein Spielzeug. Achten Sie stets auf den bestimmungsgemäßen Einsatz des Spieldreirades. Es entspricht nicht der Straßenverkehrs-Zulassungsordnung (StVZO) und darf daher nicht im Straßenverkehr eingesetzt werden. Bitte gebrauchen Sie es nur im geeigneten Spielbereich **und niemals in der Nähe von Treppen und abschüssigem Gelände oder Swimming-Pools und Gewässern.**

Für Schäden, die aus bestimmungswidrigem Einsatz resultieren, können keine Gewährleistungs- oder Haftungsansprüche gegen den Hersteller geltend gemacht werden.



Überprüfen Sie regelmäßig die einwandfreie Funktion des Dreirades sowie den festen Sitz sämtlicher Verschraubungen (insbesondere des Sattels, der Räder und der Lenkung).



Achten Sie stets auf geeignete Schutzausrüstung des kleinen Fahrers. Es ist dringend erforderlich während der Nutzung festes Schuhwerk und einen Helm zu tragen!



Auch wenn dieses Spieldreirad der Europäischen Spielzeugnorm entspricht und Gefährdungen während des Spielbetriebes weitestgehend ausgeschlossen sind, so erfordert die sichere Handhabung Fähigkeiten, welche Ihr Kind u. U. erst erlernen muss. Begleiten Sie es auf diesem Weg, fördern Sie den richtigen Umgang mit dem Dreirad und weisen Sie auf etwaige Gefahren hin.

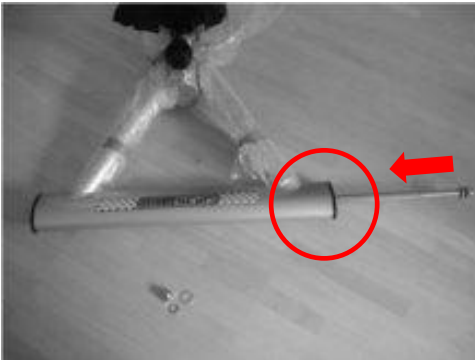


Dieses Spieldreirad ist nicht für Kinder mit einem Körpergewicht von über 25 kg geeignet.

Montageanleitung

I. Hinterachse und Räder

Stecken Sie die Hinterachse durch den Achskörper bis die Enden auf beiden Seiten gleichmäßig hervorstehen [Abb. 1]. Befestigen Sie nun beide Hinterräder mittels der Hutmuttern auf der Achse. [Abb. 2]



[Abb. 1]



[Abb. 2]

II. Lenker und Vorderrad

Führen Sie den Kopf des Rahmenrohres zwischen die Verschraubungsplatten der Gabel [Abb. 3], setzen sie die Frontblende/Schutzblech und die schwarze Kappe oben auf und verschrauben alles mittels der längsten beiliegenden Schraube [Abb. 4]. Drehen Sie zum Festziehen der Schraube das Dreirad um und legen es es auf den Rücken.



[Abb. 3]



[Abb. 4]

Auf dem Rücken liegend befestigen Sie nun noch die Frontblende/Schutzblech [Abb. 5] mit der beiliegenden Blechschraube [Abb. 6]



[Abb. 5]



[Abb. 6]

Abschliessend stecken Sie die Vorderradeinheit in die Gabel [Abb. 7] und befestigen diese beidseitig mittels der beiliegenden Schrauben [Abb. 8]



[Abb. 7]



[Abb. 8]

III. Anbauteile Spiegel und Horn

Nach Belieben können der Spiegel und das Horn mittels Ihrer Verschraubungen am Lenker befestigt werden [Abb. 9].



[Abb. 9]

Gewährleistung und Garantie

Zusätzlich zur gesetzlichen Gewährleistung bieten wir Ihnen eine eingeschränkte Garantie von 12 Monaten ab dem Kaufdatum. Ausgenommen hiervon sind Verschleißteile (Bereifung/Schläuche, Handgriffe, Bremse, Kette) sowie Schäden welche durch unsachgemäße Beanspruchung entstehen.

Service

Für Fragen oder bei Problemen steht Ihnen Ihr Fachhändler gerne zur Verfügung oder wenden Sie sich direkt an uns.




Hotline
+49 (0)700-STARTRADE

eMail

service@star-trademarks.com



Congratulations

Congratulations on the purchase of your **bike**  **star** children's kids bike. It will always bring you and its young rider much joy!

Please read this safety notice and building instructions before using the kids bike. Please store these instructions together with the purchase receipt.

Safety References



This children's bike is a toy. Always make sure that the kids bike is used properly. This kids bike does not adhere to the Road Traffic Licensing Regulations and may therefore not be used in traffic. Please ensure that this kids bike is only used in suitable play areas and **never near stairs, on steep ground and swimming pools or other bodies of water.**

The manufacturer cannot be held responsible or made accountable for damage that is a result of usage other than that specified in the documentation.



Check regularly that the kids bike is in full working order and that all screws are fully tightened, especially those of the saddle and handlebars.



Always make sure that the young rider wears suitable protection. It is essential that the proper shoes and a cycling helmet be worn at all times!



Even though this kids bike fulfills all European standards for toys and any dangers during play have been minimalised, the safe handling of this kids bike requires some skills that your child may have to learn. Please ensure that you supervise your child and instruct him/her in how to properly use this kids bike. Be sure to also point out any potential dangers to your child.



This kids bike is not suitable for children who weigh more than 50 kg.

Assembly Instruction

I. Pedals

When attaching the pedals, please note that one of the pedals has a left-hand thread and the other has a right-hand thread. This can be seen by "L" or "R" stamped onto the pedal [Fig. 1]. The pedal with the "R" stamp belongs on the right hand side of the bicycle (when looking at the direction the bicycle should travel in) and the pedal with "L" on the left hand side.



[Fig. 1]

II. Saddle

Insert the saddle into the frame and **adjust it, so that the soles of the young riders feet, also with slightly bent legs have full contact with the ground.** When done fully tighten the retaining screw [Fig. 2].



Please note the stamped markings "MINIMUM INSERT" on the saddle mounting. This marks the minimum length to which the saddle should be inserted into the frame. The saddle

should not, under any circumstances be fixed higher than this marking.



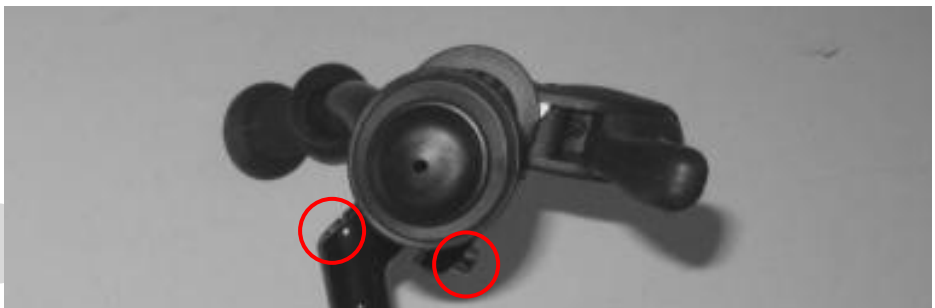
[Fig. 2]

III. Handlebar

After the saddle has been set up insert the handle bars into the front stem and adjust them accordingly. When mounted properly the handlebars should be easy to reach for the child when sitting upright. When finished fully tighten both fixing screws [Fig. 3].



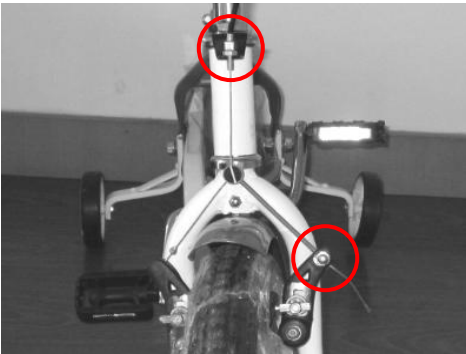
Please note the stamped markings "MINIMUM INSERT" on the handlebar mounting. This marks the minimum length to which the handlebars should be inserted into the front stem. The handlebars should not, under any circumstances be fixed higher than this marking.



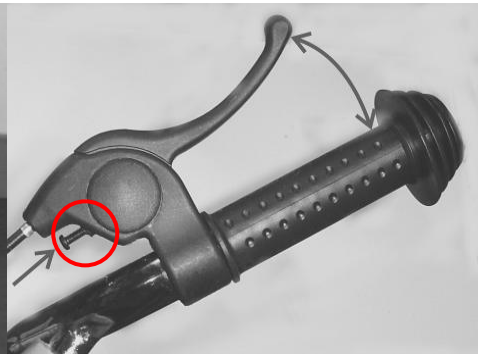
[Fig. 3]

IV. Handbrake

The tension on the brake wire is adjusted by the upper screw [Fig. 4]. The lower screw on the break lever [Fig. 4] is for synchronising both brake levers. Adjust the lever stroke so that it fits the hand size of your child. This is achieved using the regulating screws on the brake lever [Fig. 5]. A length of travel should be set that allows your child to easily and safely reach the lever, without having to remove the ball of the hand from the handlebars.



[Fig. 4]



[Fig. 5]

Warranty

In addition to the legal warranty, we also offer a limited 12 month guarantee from the date of purchase. Excluded from this guarantee are parts subject to regular wear and tear (tyres, inner tubes, handgrips, brakes, chain) and damage caused by improper use of the kids bike.

Service

If you have any questions or problems please contact your dealership or contact us directly.



Hotline
+49 (0)700-STARTRADE

eMail

service@star-trademarks.com